



Boletim Covid-19

Boletim quinzenal

06 de Dezembro de 2021

08

Sintomáticos Respiratórios*

01

Contato com caso suspeito/
confirmado de Covid-19

00

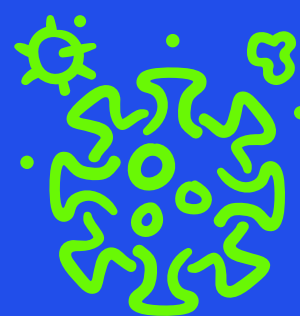
Casos descartados

00

Testagem Positiva para
Covid-19

04

Testagem Negativa para
Covid-19



*Indivíduos que apresentam dois ou mais sinais ou sintomas respiratórios (febre, tosse, congestão nasal ou conjuntival, produção de escarro, dor de garganta, coriza, dispneia, etc) ou sintomas atípicos (dores articulares, diarreia, etc) nos últimos 14 dias.

Obs: Os dados destacados não refletem totalmente à realidade, devido à subnotificação, por isso contamos com a compreensão e colaboração de todos.





Boletim Covid-19

Boletim quinzenal

06 de Dezembro de 2022

Segundo a Resolução nº34/2021 de 02 de Dezembro de 2021 do Conselho Universitário da UFES, passa a vigorar a comprovação do esquema vacinal primário completo contra a Covid-19, de acordo com a previsão do Plano Nacional de Operacionalização da Vacinação contra a Covid-19, é obrigatória para acesso às dependências da UFES, para todos(as) os(as):

- Servidores públicos (as) efetivos(as) e temporários (as);
- Empregados (as) públicos(as);
- Trabalhadores(as) terceirizados(as) e prestadores(as) de serviços;
- Estagiários(as);
- Estudantes;
- Participantes de projetos de pesquisa e extensão;
- participantes de eventos promovidos pela Ufes ou por qualquer entidade;

A verificação da comprovação vacinal deverá ser realizada pelos respectivos responsáveis por essas atividades no âmbito da UFES.

Gerenciamento de Resíduos de Serviços de Saúde (GRSS): Reforçamos a importância do descarte adequado dos resíduos produzidos na CEIS durante as atividades de aulas práticas, projetos e estágios.

Colaborem com a limpeza! A limpeza e higienização da Clínica está sendo realizada no período matutino das 06 às 07:30h e no período vespertino das 12 às 13h.

